

FAKTEN

STUDIENORT

- Evangelische Hochschule Freiburg
- Schulpraktika wohnortnah möglich

BEWERBUNG

- Bewerbungsfrist: jeweils der 28. Januar des Jahres, der dem gewünschten Studienbeginn vorausgeht
- Auswahlgespräch nach Eingang der Bewerbung
- Bewerbungsverfahren: Online-Bewerbung siehe Website <https://www.eh-freiburg.de>

KOSTEN

- bei Regelstudienzeit 3 Semester: 500 Euro Studienbeitrag zzgl. Verwaltungsgebühren und Studierendenwerksbeitrag pro Semester
- bei Studiendauer 6 Semester: Studienbeiträge nur für die ersten drei Semester; Verwaltungsgebühren und Studierendenwerksbeitrag bis zum Ende des Studiums, also für 6 Semester



INFO / KONTAKT

STUDIENBERATUNG, BEWERBUNG UND ZULASSUNG

Jutta Wagner
Telefon 0761 47812 - 29
bewerbungsamt@eh-freiburg.de

LEITUNG DES STUDIENGANGS

Prof. Dr. Georg Wagensommer
georg.wagensommer@eh-freiburg.de

STUDIENGANGSSEKRETARIAT

Susann Woischnor
woischnor@eh-freiburg.de

EVANGELISCHE
HOCHSCHULE
FREIBURG



Bugginger Straße 38
D -79114 Freiburg

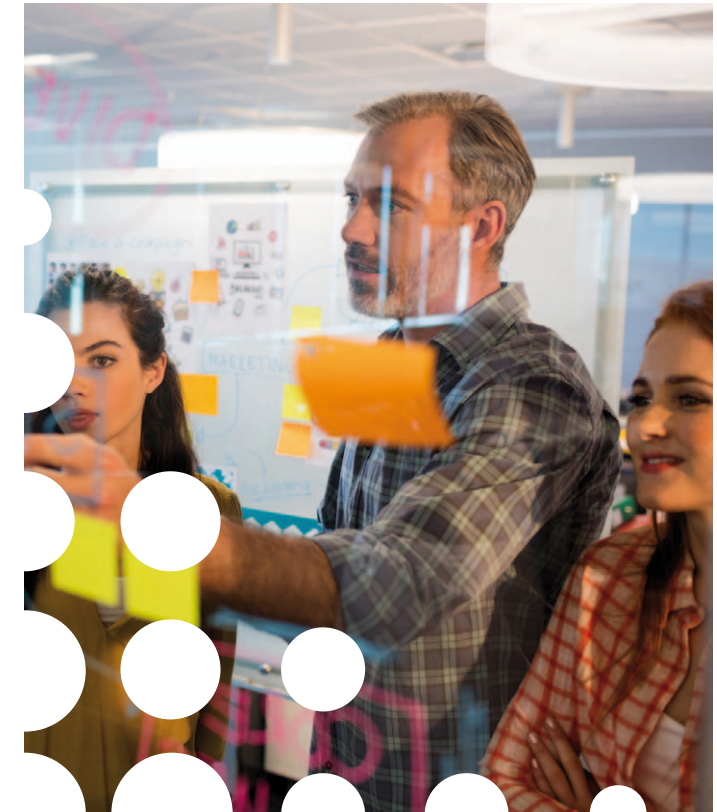
www.eh-freiburg.de

EVANGELISCHE
HOCHSCHULE
FREIBURG



RELIGIONSPÄDAGOGIK

MASTER-STUDIENGANG



www.eh-freiburg.de

Staatlich anerkannte Hochschule der
Evangelischen Landeskirche in Baden



ZUKUNFTSFÄHIG – INNOVATIV – HERAUSFORDERND

Unser neu entwickelter Master-Studiengang bereitet Sie bestens auf eine zukunftsfähige spezifische Berufstätigkeit im Rahmen der kirchlichen Bildungsarbeit und im Bereich berufsbildender Schulen vor. Die Didaktik ist innovativ. Mit dem Studium lernen Sie, den Herausforderungen durch Ihre zukünftige Klientel und den Ansprüchen in der modernen Gesellschaft sicher zu begegnen.

Der Studiengang ist interdisziplinär konzipiert: es lehren Dozierende u.a. der Theologie, Berufspädagogik, Psychologie, Schul- und Gemeindepädagogik. Sie profitieren von der sehr guten Vernetzung der Hochschule in die berufsorientierte Religionspädagogik.

KOMPETENZEN

Sie erwerben

- religionsdidaktische, pädagogische, theologische, ethische, psychosoziale und organisatorische Kompetenzen, um religiöse Lernprozesse in beruflichen Schulen (inkl. Sekundarstufe II) und in der kirchlichen und nicht-kirchlichen Bildungsarbeit gestalten zu können.
- wissenschaftliche Fachkenntnisse, Methoden und Einstellungen, die zur eigenständigen methodisch-wissenschaftlichen Arbeit im Bereich Schule und Unterricht und in der Bildungsarbeit und Arbeit in der Kirchengemeinde mit sozialer und kultureller Vielfalt befähigen.
- die Erweiterung von kommunikativen Fähigkeiten, von Kreativität, Reflexivität und der Kompetenz zu selbständigem Handeln im Blick auf die adäquate professionelle Weiterentwicklung insbesondere in den Bereichen Schule und Gemeinde.



ZIELGRUPPE / BERUFLICHE PERSPEKTIVEN

- Absolvent*innen aus dem Bundesgebiet, die Religionsunterricht in der Berufsschule erteilen möchten und / oder Leitungsfunktionen in der evangelischen Kirche anstreben

STUDIENINHALTE

Studienbereich 1: Religionsdidaktik BRU

- Fachwissenschaft und Fachdidaktik, Bildungswissenschaft und Schulpraxis

Studienbereich 2: Gemeindepädagogik

- Arbeit mit alten Menschen, Managementaufgaben in Kirche und Gemeinde, Bildung im Horizont weltgesellschaftlicher Entwicklungen, Arbeit mit Kindern und Jugendlichen

Studienbereich 3: Vertiefende und übergreifende Module

- Gegenwartsfragen der Religionspädagogik, Bibelwissenschaft, Masterthesis

KOOPERATIONEN

Evangelische Hochschule Ludwigsburg, Religionspädagogisches Institut der Evangelischen Landeskirche in Baden

FAKTEN

STUDIENABSCHLUSS

Master of Arts (M.A.), 90 ECTS. Der Abschluss berechtigt zur Promotion und eröffnet die Möglichkeit zur Übernahme in den Höheren Dienst.

ZULASSUNGSVORAUSSETZUNGEN

Hochschulabschluss mit 210 ECTS oder äquivalenter Hochschulabschluss, d.h.:

- Hochschulabschluss in Religionspädagogik/Gemeinédiakonie, Abschluss in Theologie, inkl. Lehreraubnis Sekundarstufe I
- BA Pädagogischer Hochschulen, inkl. ev. Theologie als Lehrfach für die Sekundarstufe I

STUDIENBEGINN/ -DAUER/ -ORGANISATION

- Studienbeginn: jährlich zum Sommersemester (01. März)
- Studiendauer: 3 Semester als Vollzeitstudium (konsekutiv) bzw. 6 Semester als Teilzeitstudium (berufsbegleitend)
- Studienorganisation: Studium in Vollzeit mit wöchentlichen Veranstaltungen, oder Studium in Teilzeit, d.h.: Sie bleiben berufstätig und kommen über einen Zeitraum von drei Jahren zu den Veranstaltungen, die hauptsächlich freitags und samstags stattfinden. Zusätzlich finden Winter- und Summerschools statt (Schulferienzeit).